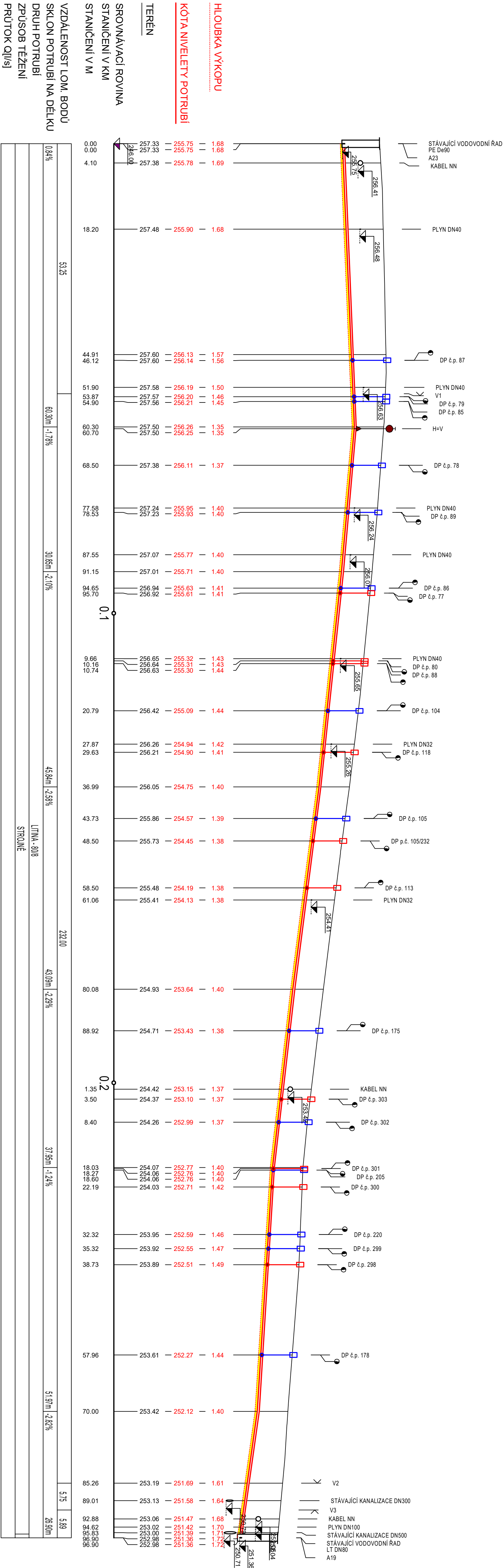


KATASTR	ČEJETICE U MLADÉ BOLESLAVI		
TYP POVRCHU	asfalt		
ČÍSLO PARCELY	105/3	105/128	105/118

PODÉLNÝ PROFIL ŘADU 1

M 1:500/1:100



LEGENDA

VODOVODNÍ PŘÍPOJKA SE ZNÁMÝMI PARAMETRY

VODOVODNÍ PŘÍPOJKA S NEZNÁMÝMI PARAMETRY - PRŮMĚR/MATERIÁL

POZNÁMKY:  
ZAKRES VEDENÍ INŽENÝRSKÝCH SÍTÍ JE INFORMATIVNÍ. PŘED ZAČÁTKEM STAVEBNÍCH PRACÍ MUSÍ BYT PROVEDENO JEJICH VYTÝČENÍ.  
DOKUMENTACI LZE UŽÍVAT POUZE VĚSMYSLU PŘÍSLUŠNÉ SMLOUVY O DÍLO. VÝKRES, JÉHO ČÁST, MŮŽE BÝT KOPÍROVÁN NEBO JINÝM ZPŮSOBEM ROZŠÍŘOVÁN  
POUZE PO PŘEDCHOZÍM SOUHLASÍ AUTORA DOKUMENTACE. © ŠINDLAR s.r.o.

VEDOUcí PROJEKTU		VYPRACOVAL	KONTROLOVAL	AUTORIZACE	STAVBY VODNÍHO HOSPODÁŘSTVÍ A KRAJINNÉHO INŽENÝRSTVÍ ŠINDLAR s.r.o., Na Brně 372/2a, 590 06 Hradec Králové, IČO 603 235	
Ing. Roman Barta		Nadla Ouharenko	Ing. Roman Barta	Ing. Milošlav Šindlar	ŠINDLAR s.r.o.	
KRAJ: Středočeský		KATASTRALNÍ ÚZEMÍ: Čejetice u Mladé Boleslavi (696641)		MIMI Mladá Boleslav		5 x A4
INVESTOR: Vodovody a kanalizace Mladá Boleslav, a.s., Čechova 1151, 293 22 Mladá Boleslav		STUPEŇ		DPS		říjen 2023
STAVBA: Mladá Boleslav Čejetice, obnova vodovodu		ČÍSLO ZAKÁZKY		2023062		Bpv
STAVEBNÍ OBJEKT: SO 03.1 Obnova vododního řadu 1 v ulici Gorkého		SOUŘADNÝ / VÝŠKOVÝ SYSTÉM		INTERVAL VRSTVENÍ		
VÝKRES:		MĚŘÍTKO		1 : 500/100		ČÍSLO KOPIE
Podélný profil řadu 1		Č. VÝKRESU		D.2.3.		